

	<b>INFORME AUDITORÍA INTERNA DE CONTROL INTERNO</b>	Código: F-GCM-25
		Versión: 01
		Fecha: 2014/04/01

Auditoría N°		
Fecha		
Día	Mes	Año
31	08	2017

AUDITORIA DE BIENES DEL CAV	
Representante de la Auditoría:	LINA MARIA HINCAPIÉ LONDOÑO
Auditor Líder:	LINA MARIA HINCAPIÉ LONDOÑO
Auditor:	ANDERSON BENITEZ ARBOLEDA SERGIO ALBERTO CORREA BARRERA
Objetivo General	Verificar los activos fijos del Área Metropolitana del Valle de Aburra ubicados en el CAV FAUNA.
Objetivos Específicos	<ul style="list-style-type: none"> <li>Revisar los activos fijos ubicados en El CAV FAUNA.</li> <li>Comprobar, el estado, mantenimiento, el control y la ubicación de los activos fijos.</li> </ul>
Alcance	Los activos fijos ubicados en el CAV FAUNA.
Fecha de apertura:	8 de agosto de 2017
Fecha de cierre:	31 de agosto de 2017

## ASPECTOS GENERALES

### INTRODUCCIÓN

Los funcionarios de la oficina de Auditoría Interna realizan las auditorías a los procesos y procedimientos, basados en la normatividad de la ley 87 de 1993; control interno en entidades públicas; la ley 734 de 2002, código disciplinario; ley 1474 de 2011, estatuto anticorrupción, y la Resolución Metropolitana N°144 de febrero 5 de 2014, busca establecer la eficacia y eficiencia de cada una de las actividades que se realizan en las diferentes áreas, para lograr el cumplimiento de los objetivos y metas institucionales.

### LA ENTIDAD

El Área Metropolitana del Valle de Aburrá es una Entidad administrativa de derecho público que asocia a los 10 municipios que conforman el Valle de Aburra. Integrada por los municipios de Medellín (como ciudad núcleo), Barbosa, Bello, Caldas, Copacabana, Envigado, Girardota, Itagüí, La Estrella y Sabaneta.





## INFORME AUDITORÍA INTERNA DE CONTROL INTERNO

Código: F-GCM-25

Versión: 01

Fecha: 2014/04/01

El Área Metropolitana del Valle de Aburrá, fue creada mediante Ordenanza Departamental N° 34 de noviembre 27 de 1980, para la promoción, planificación y coordinación del desarrollo conjunto y la prestación de servicios de los municipios que la conformaron.

Actualmente cumple funciones de:

- Planificar el territorio puesto bajo su jurisdicción.
- Ser autoridad ambiental en la zona urbana de los municipios que la conforman.
- Ser autoridad de transporte masivo y metropolitano.
- Ejecutar obras de interés metropolitano.

### ASPECTOS PRELIMINARES

#### ANOTACIONES INICIALES

Para el proceso auditor se utilizó el protocolo del manual de procedimientos de la oficina de Auditoria Interna, se procedió de la siguiente forma:

#### PROCEDIMIENTO

- El equipo Auditor solicitó a la oficina de Logística el listado de los activos fijos ubicado en el CAV FAUNA.
- Se realizó el análisis de la información determinando como verificación para la auditoria la totalidad de los activos fijos objeto de esta auditoría.
- Se realizó en compañía de un funcionario de la oficina de Logística y el supervisor del contrato del CES, visita de verificación de los activos fijos.
- Verificación parcial del contrato 954 de 2016.
- Se elabora el informe final de la auditoría.

#### HERRAMIENTAS Y DOCUMENTOS

- Programa Sicof de Logística,
- Archivos de Word y Excel.
- Expediente número 954 de 2016 con la universidad CES.
- Evidencia fotográfica.





## INFORME AUDITORÍA INTERNA DE CONTROL INTERNO

Código: F-GCM-25

Versión: 01

Fecha: 2014/04/01

### DESARROLLO

1. El listado de verificación de los activos fijos, fue entregado por la oficina de Logística, en el cual se relacionan todos los activos fijos ubicados en las instalaciones del CAV FAUNA así:

DESCRIPCIÓN DEL BIEN	PLACA AMVA	UBICACIÓN	RESPONSABLE	VALOR ARTICULO
ACONDICIONADOR AUTOMATICO DE VOLOTAJE 350 P/QUE	10238	CAV LABORATORIO	BENAVIDES ARTEAGA SEBASTIAN	239250
AGITADOR PARA 8 PIPETAS REF 014 INDULAB	08811	CAV- FAUNA LABORATORIO	BENAVIDES ARTEAGA SEBASTIAN	232000
ANTENA REPETIDORA LASERWIFW CAV	14233	CAV - FAUNA BARBOSA	BENAVIDES ARTEAGA SEBASTIAN	2923809
ARCHIVADOR PEDESTAL METALICO 2X1 DE 40 (CAV)	15185	CAV- FAUNA EDIFICIO PISO 2	BENAVIDES ARTEAGA SEBASTIAN	312156
ARCHIVADOR PEDESTAL METALICO 2X1 DE 40 (CAV)	15186	CAV- FAUNA EDIFICIO PISO 2	BENAVIDES ARTEAGA SEBASTIAN	312156
ARCHIVADOR VERTICAL CUATRO GAV	00572	CAV- FAUNA EDIFICIO PISO 2	BENAVIDES ARTEAGA SEBASTIAN	106909
ARNES ANTICAIDAS ADM FULL BODY 4H 4P A	26551	CAV FAUNA BODEGA	BENAVIDES ARTEAGA SEBASTIAN	2573158
ATRIL	02638	CAV- FAUNA CIRUGIA	BENAVIDES ARTEAGA SEBASTIAN	380480
BAÑO MARIA	03156	CAV FAUNA TRIAGE	BENAVIDES ARTEAGA SEBASTIAN	872750
BAÑO RECIRCULACION SEROLOGICO	03155	CAV EDIFICIO PISO 2	BENAVIDES ARTEAGA SEBASTIAN	839306
BASCULA ELECTROMECHANICA	02554	CAV COCINETA	BENAVIDES ARTEAGA SEBASTIAN	626990
BASCULA MECANICA DE 500 KG	02552	CAV FAUNA ZONA RESIDUOS	BENAVIDES ARTEAGA SEBASTIAN	862395
BIBLIOTECA SUP. 2 ESTP.BASE 2	01543	CAV- FAUNA EDIFICIO PISO 2	BENAVIDES ARTEAGA SEBASTIAN	1096664
BOTELLERO ENFRIADOR INDUFRIAL REF BGL	08923	CAV FAUNA ZONA RESIDUOS	BENAVIDES ARTEAGA SEBASTIAN	1040000
BUTACO	00394	CAV FAUNA TRIAGE	BENAVIDES ARTEAGA SEBASTIAN	2750
BUTACO	00897	CAV FAUNA ZONA RESIDUOS	BENAVIDES ARTEAGA SEBASTIAN	2750
CAJONERO DOBLE MEDIO ARCHIVO	00595	CAV FAUNA TRIAGE	BENAVIDES ARTEAGA SEBASTIAN	44000
CAMARA DIGITAL	32262	CAV FAUNA TRIAGE	BENAVIDES ARTEAGA SEBASTIAN	394400
CAMARA DIGITAL COOLPIX 510 PM5100PKG (CAV)	15043	CAV - FAUNA LABORATORIO	BENAVIDES ARTEAGA SEBASTIAN	4245600
CARPA 3X3 LOGO AMVA Y POLICIA PLASTILONA 460	08813	CAV - FAUNA BARBOSA	BENAVIDES ARTEAGA SEBASTIAN	560000
CARPA PLANA 10*2,9*4	08960	CAV-FAUNA BODEGA	BENAVIDES ARTEAGA SEBASTIAN	3254550
CARPA PLANA 18*2	08961	CAV FAUNA BODEGA	BENAVIDES ARTEAGA SEBASTIAN	756681
CARRO TRANSPORTADOR MOVIL	32264	CAV - FAUNA BARBOSA	BENAVIDES ARTEAGA SEBASTIAN	2969600
CENTRIFUGA ANALITICA-REV.FIJA	03151	CAV LABORATORIO	BENAVIDES ARTEAGA SEBASTIAN	938556
CHS OPERATIVA ESPALDAR MEDIO SIN BRAZO (CAV)	15333	CAV - FAUNA CIRUGIA	BENAVIDES ARTEAGA SEBASTIAN	330948
CHS OPERATIVA ESPALDAR MEDIO SIN BRAZO (CAV)	15331	CAV - FAUNA PISO 1	BENAVIDES ARTEAGA SEBASTIAN	330948
CHS OPERATIVA ESPALDAR MEDIO SIN BRAZO (CAV)	15332	CAV - FAUNA EDIFICIO PISO 2	BENAVIDES ARTEAGA SEBASTIAN	330948
CHS OPERATIVA ESPALDAR MEDIO SIN BRAZO (CAV)	15326	CAV -FAUNA EDIFICIO PISO 2	BENAVIDES ARTEAGA SEBASTIAN	330948
CHS OPERATIVA ESPALDAR MEDIO SIN BRAZO (CAV)	15327	CAV -FAUNA EDIFICIO PISO 2	BENAVIDES ARTEAGA SEBASTIAN	330948
CHS OPERATIVA ESPALDAR MEDIO SIN BRAZO (CAV)	15328	CAV -FAUNA EDIFICIO PISO 2	BENAVIDES ARTEAGA SEBASTIAN	330948
CHS OPERATIVA ESPALDAR MEDIO SIN BRAZO (CAV)	15329	CAV -FAUNA EDIFICIO PISO 2	BENAVIDES ARTEAGA SEBASTIAN	330948
CHS OPERATIVA ESPALDAR MEDIO SIN BRAZO (CAV)	15330	CAV -FAUNA EDIFICIO PISO 2	BENAVIDES ARTEAGA SEBASTIAN	330948
CILINDRO OXIG. 680L IMP(5H) COMP.PORTATIL	03409	CAV -FAUNA CIRUGIA	BENAVIDES ARTEAGA SEBASTIAN	625240
COMPUTADOR DELL OPTIPLEX 740 DESKTOP	14412	CAV -FAUNA EDIFICIO PISO 2	BENAVIDES ARTEAGA SEBASTIAN	1629579
COMPUTADOR DELL OPTIPLEX 740 DESKTOP	14411	CAV -FAUNA LABORATORIO	BENAVIDES ARTEAGA SEBASTIAN	1629579
COMPUTADOR OPTIPLEX 745 Gx520 PENTIUM IV	13728	CAV -FAUNA PISO 1	BENAVIDES ARTEAGA SEBASTIAN	3427545
CUARTO DE ENFRIAMIENTO	32263	CAV -FAUNA COCINETA	BENAVIDES ARTEAGA SEBASTIAN	16459999.8
CUENTAS COLONIAS	03152	CAV -FAUNA LABORATORIO	BENAVIDES ARTEAGA SEBASTIAN	712008
CUENTAS COLONIAS	03153	CAV -FAUNA LABORATORIO	BENAVIDES ARTEAGA SEBASTIAN	627862
DELANTAL PLOMADO 24" A X 38" A 0,5MM	13342	CAV -FAUNA RX	BENAVIDES ARTEAGA SEBASTIAN	712240
DELANTAL PLOMADO 24" A X 38" A 0,5MM	13343	CAV -FAUNA RX	BENAVIDES ARTEAGA SEBASTIAN	712240
DISCO DURO DE 2.5 EXTERNO USB 500 GB (CAV)	16847	CAV -FAUNA PISO 2	BENAVIDES ARTEAGA SEBASTIAN	230113
DIVISORAMA	01049	CAV- FAUNA EDIFICIO PISO 2	BENAVIDES ARTEAGA SEBASTIAN	333732
DVR 8216 S - 1TB HARD DRIVE	24256	CAV -FAUNA EDIFICIO PISO 2	BENAVIDES ARTEAGA SEBASTIAN	2302020
ELECTROBISTURÍ	25951	CAV- FAUNA CIRUGIA	BENAVIDES ARTEAGA SEBASTIAN	5550000.05
ELECTROCAUTERBERIO TIPO A SKY JAPONES 6800	03410	CAV- FAUNA CIRUGIA	BENAVIDES ARTEAGA SEBASTIAN	1666920
EQUIPO DE COMPUTO DELL OPTIPLEX 790	19919	CAV -FAUNA EDIFICIO PISO 2	BENAVIDES ARTEAGA SEBASTIAN	1970185
EQUIPO DE COMPUTO DELL OPTIPLEX 790	19971	CAV -FAUNA EDIFICIO PISO 2	BENAVIDES ARTEAGA SEBASTIAN	1970185
EQUIPO DE COMPUTO DELL OPTIPLEX 790	20068	CAV -FAUNA EDIFICIO PISO 2	BENAVIDES ARTEAGA SEBASTIAN	1970185





## INFORME AUDITORÍA INTERNA DE CONTROL INTERNO

Código: F-GCM-25

Versión: 01

Fecha: 2014/04/01

EQUIPO DE HEMATOLOGIA AUTOMATICO P/18 PARAMETROS	10236	CAV- FAUNA LABORATORIO	BENAVIDES ARTEAGA SEBASTIAN	34046000
EQUIPOS DEL SISTEMA DE CCTV Y RED DE DATOS (CAV)	15379	CAV EDIFICIO PISO 2	BENAVIDES ARTEAGA SEBASTIAN	68219203
ESCALERA TIJERA 3 PIES "WORKER"	13866	CAV FAUNA BODEGA	BENAVIDES ARTEAGA SEBASTIAN	84796
ESCRITORIO SECRETARIAL	00264	CAV ADMON 2DO PISO	BENAVIDES ARTEAGA SEBASTIAN	157644
ESPECTOFOTOMETRO 20 GENESIS REF 400 SPECTRONIC U	03412	CAV - FAUNA LABORATORIO	BENAVIDES ARTEAGA SEBASTIAN	5916000
ESTANTERIA METALICA	14868	CAV - FAUNA BARBOSA	BENAVIDES ARTEAGA SEBASTIAN	359800
ESTEREO MICROSCOPIO OLYMPUS SZ51	10234	CAV- FAUNA LABORATORIO	BENAVIDES ARTEAGA SEBASTIAN	6635200
ESTUCHE PARA DIAGNOSTICO DE LOS SENTIDOS WELCH A	10237	CAV- FAUNA TRIAGE	BENAVIDES ARTEAGA SEBASTIAN	1637340
EXTINTOR MULTIPROPOSITO 10 LBS ABC	24319	CAV -FAUNA EDIFICIO PISO 2	BENAVIDES ARTEAGA SEBASTIAN	30740
EXTINTOR MULTIPROPOSITO 10 LBS ABC	24318	CAV FAUNA TRIAGE	BENAVIDES ARTEAGA SEBASTIAN	30740
GABINETE DE LAMINA PARA EXTINTOR	24315	CAV - FAUNA BARBOSA	BENAVIDES ARTEAGA SEBASTIAN	58000
GABINETE DE LAMINA PARA EXTINTOR	24316	CAV - FAUNA BARBOSA	BENAVIDES ARTEAGA SEBASTIAN	58000
GABINETE DE LAMINA PARA EXTINTOR	24317	CAV - FAUNA BARBOSA	BENAVIDES ARTEAGA SEBASTIAN	58000
GABINETE DE LAMINA PARA EXTINTOR	24314	CAV -FAUNA COCINETA	BENAVIDES ARTEAGA SEBASTIAN	58000
GRADILLA DE SEDIMENTACION 6 PUESTOS ACERO	08812	CAV - FAUNA LABORATORIO	BENAVIDES ARTEAGA SEBASTIAN	275616
GUACAL GRANDA DE 700 (CAV)	13832	CAV - FAUNA BARBOSA	BENAVIDES ARTEAGA SEBASTIAN	580000
GUACAL GRANDA DE 700 (CAV)	13833	CAV - FAUNA BARBOSA	BENAVIDES ARTEAGA SEBASTIAN	580000
GUACAL GRANDA DE 700 (CAV)	13834	CAV - FAUNA BARBOSA	BENAVIDES ARTEAGA SEBASTIAN	580000
GUACAL MEDIANO DE 600 (CAV)	13836	CAV - FAUNA BARBOSA	BENAVIDES ARTEAGA SEBASTIAN	538240
GUACAL MEDIANO DE 600 (CAV)	13837	CAV - FAUNA BARBOSA	BENAVIDES ARTEAGA SEBASTIAN	538240
GUACAL MEDIANO DE 600 (CAV)	13838	CAV - FAUNA BARBOSA	BENAVIDES ARTEAGA SEBASTIAN	538240
GUACAL PEQUEÑO DE 500 (CAV)	13840	CAV - FAUNA BARBOSA	BENAVIDES ARTEAGA SEBASTIAN	403680
GUACAL PEQUEÑO DE 500 (CAV)	13841	CAV - FAUNA BARBOSA	BENAVIDES ARTEAGA SEBASTIAN	403680
GUADAÑADORA 38.9CC (CAV)	14872	CAV FAUNA BODEGA	BENAVIDES ARTEAGA SEBASTIAN	855900
HIDROLAVADORA (CAV)	16845	CAV - FAUNA BODEGA	BENAVIDES ARTEAGA SEBASTIAN	299900
HORNO DE CONVENCION NATURAL ANALOGO/28 LTS.	10232	CAV - FAUNA LABORATORIO	BENAVIDES ARTEAGA SEBASTIAN	2668000
HORNO MICROONDAS	26585	CAV -FAUNA PISO 3	BENAVIDES ARTEAGA SEBASTIAN	223899,72
HORNO TERMOCULTIVO ACRILICO	03154	CAV -FAUNA LABORATORIO	BENAVIDES ARTEAGA SEBASTIAN	634334
IMPRESORA (3) EPSON MATRIX PUNTO FX 2190 - SITEC - 20	21320	CAV -FAUNA EDIFICIO PISO 2	BENAVIDES ARTEAGA SEBASTIAN	1450000
IMPRESORA HP LASER 4250DTN+BANDEJA DE 500 HOJAS	14041	CAV -FAUNA EDIFICIO PISO 2	BENAVIDES ARTEAGA SEBASTIAN	3756312
INCUBADORA ANALOGA 28 LTS.	10231	CAV - FAUNA LABORATORIO	BENAVIDES ARTEAGA SEBASTIAN	3108800
JAULA MONO TITI ANGULO 2"X1/4 FORRADO MALLA ESLAB.	14220	CAV - FAUNA BARBOSA	BENAVIDES ARTEAGA SEBASTIAN	1255892,5
JAULA MONO TITI ANGULO 2"X1/4 FORRADO MALLA ESLAB.	14221	CAV - FAUNA BARBOSA	BENAVIDES ARTEAGA SEBASTIAN	1255892,5
JAULA MONO TITI ANGULO 2"X1/4 FORRADO MALLA ESLAB.	14222	CAV - FAUNA BARBOSA	BENAVIDES ARTEAGA SEBASTIAN	1255892,5
JAULA MONO TITI ANGULO 2"X1/4 FORRADO MALLA ESLAB.	14223	CAV - FAUNA BARBOSA	BENAVIDES ARTEAGA SEBASTIAN	1255892,5
JAULA MONO TITI ANGULO 2"X1/4 FORRADO MALLA ESLAB.	14224	CAV - FAUNA BARBOSA	BENAVIDES ARTEAGA SEBASTIAN	1255892,5
JAULA MONO TITI ANGULO 2"X1/4 FORRADO MALLA ESLAB.	14225	CAV - FAUNA BARBOSA	BENAVIDES ARTEAGA SEBASTIAN	1255892,5
LAMPARA CIELITICA DE PARED	25950	CAV- FAUNA CIRUGIA	BENAVIDES ARTEAGA SEBASTIAN	8000000,09
LAVADORA ADVANCE DE 27 LBS	16846	CAV - FAUNA BARBOSA	BENAVIDES ARTEAGA SEBASTIAN	839900
LAVADORA WHIRPOOL LAV 28L	14057	CAV -FAUNA ZONA RESIDUOS	BENAVIDES ARTEAGA SEBASTIAN	1115577
LAVADORA WHIRPOOL 16KG	32265	CAV - FAUNA BARBOSA	BENAVIDES ARTEAGA SEBASTIAN	1647200
LECTOR MICROCHIP	25952	CAV - FAUNA TRIAGE	BENAVIDES ARTEAGA SEBASTIAN	580000
LICUADORA OSTER (CAV)	14867	CAV -FAUNA COCINETA FAUNA	BENAVIDES ARTEAGA SEBASTIAN	179900
LOKER METALICO 2 PUESTOS (CAV)	14882	CAV - FAUNA BARBOSA	BENAVIDES ARTEAGA SEBASTIAN	150000
LOKER METALICO 9 PUESTOS (CAV)	14912	CAV - FAUNA BARBOSA	BENAVIDES ARTEAGA SEBASTIAN	250000
MAQUINA DE ANESTESIA CON SUBSTRATO Y ACOPLA DE CIL	25949	CAV - FAUNA CIRUGIA	BENAVIDES ARTEAGA SEBASTIAN	6199999,87
MESA CARIBE NRO2 BLANCA PLASTICA	08818	CAV -FAUNA PISO 3	BENAVIDES ARTEAGA SEBASTIAN	46400
MESA CIRCULAR	01575	CAV - FAUNA PISO 3	BENAVIDES ARTEAGA SEBASTIAN	41366
MESA CIRCULAR	01672	CAV -FAUNA EDIFICIO PISO 2	BENAVIDES ARTEAGA SEBASTIAN	105000
MESA COMPUTADOR	00017	CAV FAUNA ZONA RESIDUOS	BENAVIDES ARTEAGA SEBASTIAN	102000
MESA MECANOGRFA M 806	00894	CAV FAUNA ZONA RESIDUOS	BENAVIDES ARTEAGA SEBASTIAN	77121
MESA PARA CIRUGIA DE 0.80 POR 0.80 CON SOPORTES EN	02548	CAV - FAUNA CIRUGIA	BENAVIDES ARTEAGA SEBASTIAN	545200
MESA PARA CIRUGIA DE 1.50 POR 0.60, CON SOPORTE Y	02549	CAV - FAUNA TRIAGE	BENAVIDES ARTEAGA SEBASTIAN	498799
MESA RECTANGULAR	01457	CAV -FAUNA PISO 3	BENAVIDES ARTEAGA SEBASTIAN	519680
MESA RIMAX	02381	CAV -FAUNA PISO 3	BENAVIDES ARTEAGA SEBASTIAN	32280
MICROCENTRIFUGA DIGITAL 20 CAPILARES S.U.S	08814	CAV - FAUNA LABORATORIO	BENAVIDES ARTEAGA SEBASTIAN	1695920
MICROMETRO DE 27MM. LINEA E075961 (CAV)	15045	CAV -FAUNA LABORATORIO	BENAVIDES ARTEAGA SEBASTIAN	259376
MICROMETRO DEL OBJETO 1MM MBM11100 (CAV)	15046	CAV -FAUNA LABORATORIO	BENAVIDES ARTEAGA SEBASTIAN	309720
MICROPIPETA VARIABLE 100-100uL	03158	CAV -FAUNA LABORATORIO	BENAVIDES ARTEAGA SEBASTIAN	345100
MICROPIPETA VARIABLE 10-100uL	03157	CAV -FAUNA LABORATORIO	BENAVIDES ARTEAGA SEBASTIAN	345100
MICROSCOPIO BINOCULAR MODELO CX31	10233	CAV -FAUNA LABORATORIO	BENAVIDES ARTEAGA SEBASTIAN	5322080
MICROSCOPIO TRICULAR E-10 MCA71201T (CAV)	15044	CAV - FAUNA LABORATORIO	BENAVIDES ARTEAGA SEBASTIAN	5579600





## INFORME AUDITORÍA INTERNA DE CONTROL INTERNO

Código: F-GCM-25

Versión: 01

Fecha: 2014/04/01

MINIPERSIANA (CAV)	13867	CAV - FAUNA PISO 3	BENAVIDES ARTEAGA SEBASTIAN	187000
MOTORTOOL Y BROCA (CAV)	16895	CAV FAUNA TRIAGE	BENAVIDES ARTEAGA SEBASTIAN	48800
NASA GRANDE (CAV)	13844	CAV - FAUNA BARBOSA	BENAVIDES ARTEAGA SEBASTIAN	290000
NEVERA CONV LUJ MABEL (CAV)	14870	CAV - FAUNA PISO 3	BENAVIDES ARTEAGA SEBASTIAN	749900
NEVERA LG REF GR-55W62	08924	CAV - FAUNA COCINETA FAUNA	BENAVIDES ARTEAGA SEBASTIAN	1428000
NEVERA VERTI MIXTA PANORA 35 PIES 1.40*0.75*2.00MT	14218	CAV - FAUNA COCINETA	BENAVIDES ARTEAGA SEBASTIAN	7540000
PAPELOGRAFO MAGICO-TABLERO	01951	CAV - FAUNA EDIFICIO PISO 2	BENAVIDES ARTEAGA SEBASTIAN	220000
PERTIGAS GRANDES (CAV)	13848	CAV - FAUNA BARBOSA	BENAVIDES ARTEAGA SEBASTIAN	324800
PESA PARA COCINA 5000G (CAV)	14871	CAV - FAUNA COCINETA	BENAVIDES ARTEAGA SEBASTIAN	46400
PIPETA AUTOCLAVE , RESISTENTE UV, ÚNICO CANAL NICHIPET EXPLUS 0.5-10ul	26552	CAV - FAUNA LABORATORIO	BENAVIDES ARTEAGA SEBASTIAN EDUARDO	139200
PIPETA AUTOCLAVE , RESISTENTE UV, ÚNICO CANAL NICHIPET EXPLUS 100-1000ul	26554	CAV - FAUNA LABORATORIO	BENAVIDES ARTEAGA SEBASTIAN EDUARDO	174000
PIPETA AUTOCLAVE , RESISTENTE UV, ÚNICO CANAL NICHIPET EXPLUS 10-100ul	26553	CAV - FAUNA LABORATORIO	BENAVIDES ARTEAGA SEBASTIAN EDUARDO	174000
PISTOLA SOPLADORA W22" MAKITA	26555	CAV FAUNA BODEGA	BENAVIDES ARTEAGA SEBASTIAN	258390
PL. LECTOR GES	14149	CAV - FAUNA EDIFICIO PISO 2	BENAVIDES ARTEAGA SEBASTIAN	3804800
PLANTA ELECTRICA DE 3 KVA(CAV)	14825	CAV - FAUNA PISO 1	BENAVIDES ARTEAGA SEBASTIAN	3700000
PORTATIL HP PRO X2 410 I5-4202Y	25929	CAV - FAUNA BARBOSA	BENAVIDES ARTEAGA SEBASTIAN	2436655
PROTECTOR PLOMADO DE TIROIDES A 0,5 MM	13344	CAV - FAUNA RX	BENAVIDES ARTEAGA SEBASTIAN	227360
PROTECTOR PLOMADO DE TIROIDES A 0,5 MM	13345	CAV - FAUNA RX	BENAVIDES ARTEAGA SEBASTIAN	227360
RECEPCIÓN DIRECCION AGLOMERADO/CHAPILLA/ MADER	08275	CAV- FAUNA ADMON	AREA METROPOLITANA DEL VALL	5983076
RECEPCIÓN HALL PPAL AGLOMERADO/CHAPILLA DE MADER	08276	CAV - FAUNA ADMON	AREA METROPOLITANA DEL VALL	6169953
REFRIGERADOR CHALLENGER 330	25941	CAV - FAUNA COCINETA	BENAVIDES ARTEAGA SEBASTIAN	786999,68
REMOLQUES ADAPTADOS Y DOTADOS C/534/2010 CORANTIC	21744	CAV - FAUNA BARBOSA	AREA METROPOLITANA DEL VALL	38164000
REMOLQUES ADAPTADOS Y DOTADOS C/534/2010 CORANTIC	21745	CAV - FAUNA BARBOSA	AREA METROPOLITANA DEL VALL	38164000
REMOLQUES ADAPTADOS Y DOTADOS C/534/2010 CORANTIC	21746	CAV - FAUNA BARBOSA	AREA METROPOLITANA DEL VALL	38164000
RIFLE DE DARDOS (CAV)	14826	CAV - FAUNA BARBOSA	BENAVIDES ARTEAGA SEBASTIAN	12000000
SILLA ERGONOMICA	00739	CAV - FAUNA EDIFICIO PISO 2	BENAVIDES ARTEAGA SEBASTIAN	45000
SILLA ERGONOMICA	00745	CAV - FAUNA PISO 1	BENAVIDES ARTEAGA SEBASTIAN	45000
SILLA GRIS ERGONOMICA FORMICA	01074	CAV - FAUNA LABORATORIO	BENAVIDES ARTEAGA SEBASTIAN	80000
SILLA MARBELLA BLANCA PLASTICA	08822	CAV - FAUNA BARBOSA	BENAVIDES ARTEAGA SEBASTIAN	15600
SILLA MARBELLA BLANCA PLASTICA	08824	CAV - FAUNA BARBOSA	BENAVIDES ARTEAGA SEBASTIAN	15600
SILLA MARBELLA BLANCA PLASTICA	08825	CAV - FAUNA BARBOSA	BENAVIDES ARTEAGA SEBASTIAN	15600
SILLA MARBELLA BLANCA PLASTICA	08823	CAV - FAUNA VIGILANCIA	BENAVIDES ARTEAGA SEBASTIAN	15600
SILLAS RIMAX (CAV)	14884	CAV - FAUNA BARBOSA	BENAVIDES ARTEAGA SEBASTIAN	23000
SILLAS RIMAX (CAV)	14885	CAV - FAUNA BARBOSA	BENAVIDES ARTEAGA SEBASTIAN	23000
SILLAS RIMAX (CAV)	14886	CAV - FAUNA BARBOSA	BENAVIDES ARTEAGA SEBASTIAN	23000
SILLAS RIMAX (CAV)	14887	CAV - FAUNA BARBOSA	BENAVIDES ARTEAGA SEBASTIAN	23000
SILLAS RIMAX (CAV)	14888	CAV - FAUNA BARBOSA	BENAVIDES ARTEAGA SEBASTIAN	23000
SILLAS RIMAX (CAV)	14889	CAV - FAUNA BARBOSA	BENAVIDES ARTEAGA SEBASTIAN	23000
SILLAS RIMAX (CAV)	14890	CAV - FAUNA BARBOSA	BENAVIDES ARTEAGA SEBASTIAN	23000
SILLAS RIMAX (CAV)	14891	CAV - FAUNA BARBOSA	BENAVIDES ARTEAGA SEBASTIAN	23000
SILLAS RIMAX (CAV)	14892	CAV - FAUNA BARBOSA	BENAVIDES ARTEAGA SEBASTIAN	23000
SILLAS RIMAX (CAV)	14893	CAV - FAUNA BARBOSA	BENAVIDES ARTEAGA SEBASTIAN	23000
SILLAS RIMAX (CAV)	14894	CAV - FAUNA BARBOSA	BENAVIDES ARTEAGA SEBASTIAN	23000
SILLAS RIMAX (CAV)	14895	CAV - FAUNA BARBOSA	BENAVIDES ARTEAGA SEBASTIAN	23000
SILLAS RIMAX (CAV)	14896	CAV - FAUNA BARBOSA	BENAVIDES ARTEAGA SEBASTIAN	23000
SILLAS RIMAX (CAV)	14897	CAV - FAUNA BARBOSA	BENAVIDES ARTEAGA SEBASTIAN	23000
SILLAS RIMAX (CAV)	14898	CAV - FAUNA BARBOSA	BENAVIDES ARTEAGA SEBASTIAN	23000
SILLAS RIMAX (CAV)	14899	CAV - FAUNA BARBOSA	BENAVIDES ARTEAGA SEBASTIAN	23000
SILLAS RIMAX (CAV)	14900	CAV - FAUNA BARBOSA	BENAVIDES ARTEAGA SEBASTIAN	23000
SILLAS RIMAX (CAV)	14901	CAV - FAUNA BARBOSA	BENAVIDES ARTEAGA SEBASTIAN	23000
SILLAS RIMAX (CAV)	14902	CAV - FAUNA BARBOSA	BENAVIDES ARTEAGA SEBASTIAN	23000
SILLAS RIMAX (CAV)	14903	CAV - FAUNA BARBOSA	BENAVIDES ARTEAGA SEBASTIAN	23000
SILLAS RIMAX (CAV)	14904	CAV - FAUNA BARBOSA	BENAVIDES ARTEAGA SEBASTIAN	23000
SILLAS RIMAX (CAV)	14905	CAV - FAUNA BARBOSA	BENAVIDES ARTEAGA SEBASTIAN	23000
SILLAS RIMAX (CAV)	14906	CAV - FAUNA BARBOSA	BENAVIDES ARTEAGA SEBASTIAN	23000
SILLAS RIMAX (CAV)	14907	CAV - FAUNA BARBOSA	BENAVIDES ARTEAGA SEBASTIAN	23000
SILLAS RIMAX (CAV)	14908	CAV - FAUNA BARBOSA	BENAVIDES ARTEAGA SEBASTIAN	23000
SILLAS RIMAX (CAV)	14909	CAV - FAUNA BARBOSA	BENAVIDES ARTEAGA SEBASTIAN	23000
SILLAS RIMAX (CAV)	14910	CAV - FAUNA BARBOSA	BENAVIDES ARTEAGA SEBASTIAN	23000
SILLAS RIMAX (CAV)	14911	CAV - FAUNA BARBOSA	BENAVIDES ARTEAGA SEBASTIAN	23000
SILLAS RIMAX (CAV)	14913	CAV - FAUNA BARBOSA	BENAVIDES ARTEAGA SEBASTIAN	23000
SILLAS RIMAX (CAV)	14883	CAV FAUNA NEONATOS	BENAVIDES ARTEAGA SEBASTIAN	23000
SISTEMA REMOTO DE CAMARAS CAV - FAUNA	29527	CAV - FAUNA BARBOSA	BENAVIDES ARTEAGA SEBASTIAN	116324800
SOPLADORA STHIL	32266	CAV FAUNA BODEGA	BENAVIDES ARTEAGA SEBASTIAN	1554400
TALADRO 3/8 TRABAJO LIMANO HD450 (CAV)	16848	CAV FAUNA BODEGA	BENAVIDES ARTEAGA SEBASTIAN	129900
TANDEM 3 PUESTOS PAÑO GRIS	00217	CAV - FAUNA EDIFICIO PISO 2	BENAVIDES ARTEAGA SEBASTIAN	90048
TELEFONO IP 1608 1PWR ADP 5V 1600 PATCH CORD (PDA)	14984	CAV - FAUNA EDIFICIO PISO 2	BENAVIDES ARTEAGA SEBASTIAN	324800
TELEFONO MOVIL MOTO G LTE	27548	CAV - FAUNA BARBOSA	BENAVIDES ARTEAGA SEBASTIAN	439899,84
VENTILADOR PEDESTAL 18" SAMURA	02421	CAV FAUNA TRIAGE	BENAVIDES ARTEAGA SEBASTIAN	103240
VIDEO BEAM SHARP	25936	CAV - FAUNA BARBOSA	BENAVIDES ARTEAGA SEBASTIAN	3097200
VITRINA HACEB RUC-10	02696	CAV - FAUNA COCINETA	BENAVIDES ARTEAGA SEBASTIAN	1037001



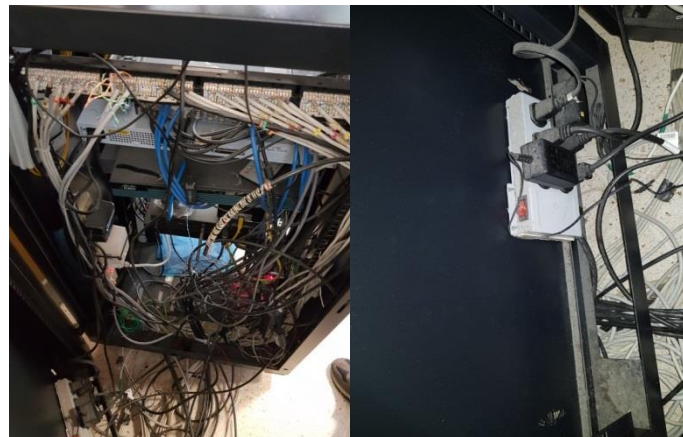


2. Se realiza la verificación de los activos fijos del listado anterior encontrando las siguientes observaciones:

- Solo funciona 1 cámara de seguridad de un total de 16, esta situación lleva varios meses, cabe anotar que esta cámara en funcionamiento muestra la puerta que está ubicada a 1 metro del monitor de cámaras, igualmente el registro horario del monitor se encontraba errado, la auditoria se realizó en la mañana 9am y el registro horario estaba en las 18:00 horas, por otro lado, el gasto de la energía eléctrica es elevado y riesgoso, porque funcionan los equipos 24 horas, para 1 sola cámara.



- De igual forma, se observa este rack y sus equipos en regular estado de mantenimiento, aseo y limpieza, (sujetos a riesgos de daño), al preguntar a la coordinadora y al supervisor, manifiestan que “no los toca nadie”, esta situación, independiente que no exista contrato de cámaras, no debe obviar el debido cuidado y control que deben observar los responsables de los bienes públicos a su cargo.





## INFORME AUDITORÍA INTERNA DE CONTROL INTERNO

Código: F-GCM-25

Versión: 01

Fecha: 2014/04/01

- Algunos activos fijos se observan en mal estado, con telarañas, sucios, desorganizados algunos sin utilizar, esta situación evidencia el incumplimiento de las obligaciones del supervisor, manual de interventoría 000144 de 2014, en el punto 10.1 objetivos generales a) Controlar, tarea II, Exigiendo: Cuando el supervisor encuentre que el contratista no está cumpliendo con las obligaciones contractuales adquiere la “obligación”, no la facultad, de exigir el cumplimiento de lo contratado.







# INFORME AUDITORÍA INTERNA DE CONTROL INTERNO

Código: F-GCM-25

Versión: 01

Fecha: 2014/04/01







- Se observa mueble desajustado con 1 mes de comprado, evidenciando el poco control en algunas compras que se realizan con dineros del contrato, no ha sido ingresado al inventario del AMVA.



- El aire acondicionado del laboratorio presenta daño por fuga directa de agua, generando riesgos de incendios debido a que 2 tomas de energía están ubicados al lado de la caída del agua, deteriorando la pared e inhabilitando el espacio de la mesa.



- Se observa la nevera en mal estado, no tiene la perilla de apertura.



- Se observa pesa manual, pesa digital, microondas y otros activos fijos, en completo estado de abandono, empolvados, sin cumplir su finalidad, lo que demuestra que algunos activos fijos no se les realiza el debido proceso de baja y destinación final.



- Reflectores sin los respectivos bombillos.





- Horno microondas sin el vidrio de protección, generando riesgos en la salud para los usuarios, no se observa la placa de identificación del AMVA.



- Estanterías de la bodega con riesgo de colapso, generando riesgos a los usuarios y a los activos fijos.





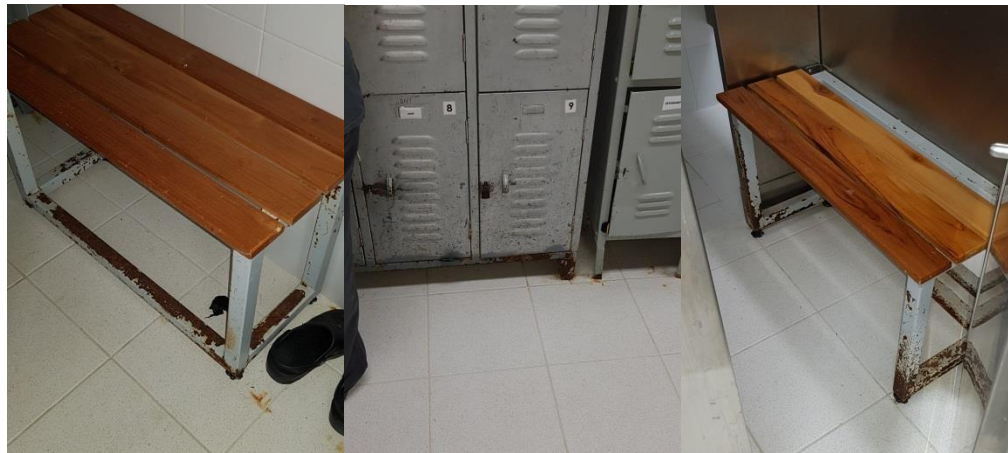
- Estanterías de la zona de alimentos para los animales con alto grado de óxido, generando riesgos de contaminación a los alimentos.



- Lámparas de los vestier de los funcionarios con peligro de colapso.



- Bancas y lockers de los baños con alto grado de óxido.



- En el transcurso de la auditoria se observó alto derroche de agua (más de lo habitual para el sentido común), en el aseo de la cocina donde se preparan los alimentos para los animales, lo que aumenta el proceso de oxidación de los activos fijos metálicos y además, esta actividad, es contraria a uno de los objetivos de la Entidad, la protección del recurso hídrico.





## INFORME AUDITORÍA INTERNA DE CONTROL INTERNO

Código: F-GCM-25

Versión: 01

Fecha: 2014/04/01

3. Verificación contrato número 954 de 2016, con UNIVERSIDAD CES, se encuentran las siguientes observaciones:

- Se observa incumplimiento del artículo 3, obligaciones del contratista puntos 10, 38 y 40, por el indebido mantenimiento y control de los activos fijos.

En el proceso de verificación se solicitó a la coordinadora del CES, el plan de aseo y limpieza de los activos fijos, el cual no tenía.

De igual forma no existe un plan de mantenimiento para algunos activos fijos.

- Se observa el incumplimiento del artículo 3, obligaciones del contratista punto 41, lo siguiente:

“Contar con sistema de comunicación para facilitar el flujo de información entre el CAV, la Estación de paso y la Supervisión”.

Verificando con la oficina de Logística el pago de los celulares de la Entidad se observa que los celulares utilizados para facilitar la comunicación entre el CAV, la Estación de Paso y la Supervisión son pagados por el AMVA, según lo muestra cuadro adjunto.

Responsable celular pagado por el AMVA	Numero linea	Valor mes
Centro Atención Fauna Silvestre CAV- Usuario Cav Fauna (Estacion de paso Jardín Botánico)	3046300090-SIMCARD NUEVA	55.366
Coordinador Operativo Fauna AMVA.- Sebastian Benavidez Arteaga	3006332787	55.366
Usuario CAV Fauna- Sebastian Benavidez, Marcela Ramirez	3006332469	55.366

Extracto del cuadro entregado por la Oficina de Logística por responsable de las líneas celulares.

Lo anterior demuestra el incumplimiento del contrato por parte del contratista y la inobservancia de exigirlo por parte de la supervisión, generando un riesgo materializado de detrimento mensual para la Entidad de \$166.098.



- Se observa el incumplimiento del artículo 3, obligaciones del contratista punto 11,

“Disponer de un vehículo para responder a las necesidades adicionales derivadas de la administración y operación del CAV”.

No se observa la disponibilidad de este vehículo por parte del CES, las necesidades adicionales de insumos y en algunas ocasiones de gasolina son transportadas en los vehículos URA, “unidad de rescate animal”, que son propiedad de la Entidad, colocando en alto riesgo el personal y la fauna transportada allí, además de realizar labores que no corresponden a su naturaleza.

- Se observa el incumplimiento del artículo 3, obligaciones del contratista punto 9, lo siguiente:

Estantería y muebles oxidadas, basureros fracturados, telarañas ubicadas en la sala de procedimientos de los animales, generando riesgos de contaminación por inadecuada asepsia







# INFORME AUDITORÍA INTERNA DE CONTROL INTERNO

Código: F-GCM-25

Versión: 01

Fecha: 2014/04/01





## INFORME AUDITORÍA INTERNA DE CONTROL INTERNO

Código: F-GCM-25

Versión: 01

Fecha: 2014/04/01

### CONCLUSIONES

- Se observa algún incumplimiento contractual en los puntos 10, 38 y 40, de las obligaciones del contratista, por la falta de un debido mantenimiento y control de los activos fijos utilizados en el CAV fauna.
- Tal como se relaciona en las primeras líneas del análisis del mercado del estudio del sector para la licitación pública Administración y Operación del CAV, S.A. 954/2016... "La limpieza, el servicio de aseo y mantenimiento de la infraestructura son fundamentales para el desarrollo de nuestras actividades como entidad del estado...", de igual manera, el cumplimiento de la normatividad pública en la protección de los activos fijos públicos ley 1474 de 2011 y del manual de interventoría contractual resolución 000144 de 2014 de la Entidad se encontró lo siguiente:
  - Ante el estado de abandono del sistema de cámaras y poca responsabilidad del contratista y el supervisor del contrato sobre los mismos, se sugiere considerar su retiro, debido entre otras cosas, a la cantidad de energía eléctrica utilizada en estos equipos para el funcionamiento de 1 sola cámara, la cual solo enfoca 1 puerta, ubicada a 1 metro del monitor.
  - Se observa además, en lo referente a los activos fijos, el incumplimiento de varios ítems de las obligaciones del contratista 2.1 Actividades así:
    - "Realizar mantenimiento permanente a las instalaciones del CAV, para garantizar la buena operación del mismo".
    - Incumplimiento:** se presentan daños en algunos activos fijos por falta de mantenimiento (sistemas de cámaras, carreta, lavadora, estanterías, y muchos otros.)
    - "Elaborar y actualizar los manuales y protocolos metodológicos... y los inherentes a la operación del mismo".
    - Incumplimiento:** no se cuenta con un plan de aseo, limpieza y mantenimiento de algunos de los activos fijos y de consumo.
    - "Disponer de un vehículo para responder a las necesidades adicionales derivadas de la administración y operación del CAV.
    - Incumplimiento:** no se observó dicho vehículo.





## INFORME AUDITORÍA INTERNA DE CONTROL INTERNO

Código: F-GCM-25

Versión: 01

Fecha: 2014/04/01

- Se observa que algunos activos fijos, con alto riesgo de detrimento patrimonial, debido al estado en el que se encuentran y no se observa acciones correctivas, ni preventivas por parte del operador ni acciones del supervisor.
- Existe riesgo para la imagen de la Entidad y la operatividad al estar expuesta por el descuido, desaseo y peligros que se generan en las instalaciones y activos fijos por parte de los operadores y la omisión de la supervisión.
- Se recalca la sugerencia de generar conciencia de compromiso y responsabilidad de los supervisores en el control de los activos fijos que se entregan en los contratos, comodatos o convenios aplicando debidamente la resolución metropolitana número 000144, de fecha 5 febrero de 2014, manual de interventoría contractual para el Área Metropolitana del Valle de Aburrá.
- Ante la no continuidad de algunos comodatos o convenios, por diferentes motivos, la Entidad debe hacer cumplir el procedimiento de bienes sobre la administración, responsabilidad y el control de los activos fijos del AMVA.
- La coordinadora del CES, manifiesta que cuando llegan activos fijos o realizan obras no le dejan los manuales de funcionamiento o de cuidado respectivos, solicita mayor y mejor información al respecto.
- Se observa en el botiquín de primeros auxilios para los funcionarios administrado por el CES, medicamentos vencidos hace más de 3 años.
- Se observan algunos activos fijos son la respectiva placa de identificación.

### PLAN DE MEJORAMIENTO

Se sugiere realizar plan de mejoramiento a los hallazgos de este informe y enviarlo a la oficina de Auditoría Interna antes del 30 de septiembre de 2017.

Nombre completo	Responsabilidad	Firma
LINA MARIA HINCAPIÉ LONDOÑO	Líder Auditoría	
ANDERSON BENITEZ ARBOLEDA	Auditor	
SERGIO ALBERTO CORREA BARRERA	Auditor	

